



**Solsvingen**

Oppdragsgiver  
 Navn: Solsvingen  
 Prosjektnr: N/A

Rev.	Dato	Rev. gjelder	Tegn.	Kontr.

Tegn. PG  
 Versjon V20-1  
 Kontr. Sit.plan 750

Gnr./bnr.:  
 Adresse  
 Stranda kommune

Dato: 14.11.2024  
 Tegningsnr.: A-100  
 Målestokk 1:750

Fag: ARK  
 Rev.



### Solsvingen

Oppdragsgiver  
 Navn: Solsvingen  
 Prosjektnr: N/A

Rev.	Dato	Rev. gjelder	Tegn.	Kontr.

Tegn. PG	Gnr./bnr.:
Versjon V20-1	Adresse
Kontr.	Stranda kommune
Generic Perspective	

Dato:	Fag:
14.11.2024	ARK
Tegningsnr.:	Rev.
A-101	
Målestokk	mm
1:157,93	

«Ment som illustrasjon. Det tas forbehold om justering/tilpasninger av situasjonsplanen i forbindelse med detaljprosjektering og utførelse av innkjøringer, biloppstillingsplasser, gangveier og nøyaktig plassering av bebyggelse.»



### Solsvingen

Oppdragsgiver  
 Navn: Solsvingen  
 Prosjektnr: N/A

Rev.	Dato	Rev. gjelder	Tegn.	Kontr.

Tegn. PG	Gnr./bnr.:
Versjon V20-1	Adresse
Kontr.	Stranda kommune
Generic Perspective (1)	

Dato:	Fag:
14.11.2024	ARK
Tegningsnr.:	Rev.
A-102	
Målestokk	mm
1:195,37	

«Ment som illustrasjon. Det tas forbehold om justering/tilpasninger av situasjonsplanen i forbindelse med detaljprosjektering og utførelse av innkjøringer, biloppstillingsplasser, gangveier og nøyaktig plassering av bebyggelse.»



Oppdragsgiver  
 Navn: Solsvingen  
 Prosjektnr: N/A

Rev.	Dato	Rev. gjelder	Tegn.	Kontr.

Tegn. PG	Gnr./bnr.: Adresse Stranda kommune
Versjon V20-1	
Kontr.	Generic Perspective (2)

**Solsvingen**

Dato:	14.11.2024	Fag:	ARK
Tegningsnr.:	A-103	Rev.	
Målestokk	1:189,69		mm

«Ment som illustrasjon. Det tas forbehold om justering/tilpasninger av situasjonsplanen i forbindelse med detaljprosjektering og utførelse av innkjøringer, biloppstillingsplasser, gangveier og nøyaktig plassering av bebyggelse.»



### Solsvingen

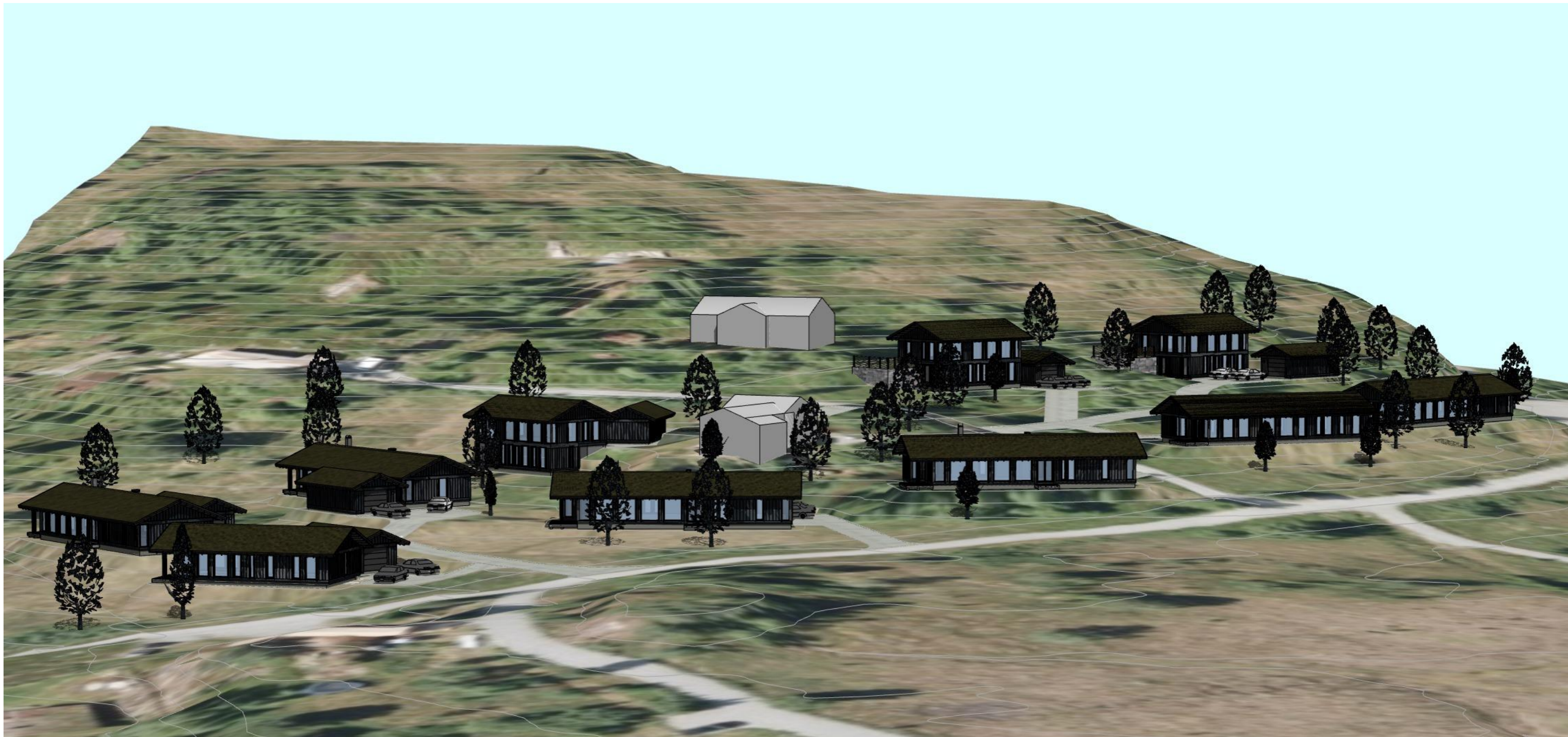
Oppdragsgiver  
 Navn: Solsvingen  
 Prosjektnr: N/A

Rev.	Dato	Rev. gjelder	Tegn.	Kontr.

Tegn. PG	Gnr./bnr.:
Versjon V20-1	Adresse
Kontr.	Stranda kommune
Generic Perspective (3)	

Dato:	Fag:
14.11.2024	ARK
Tegningsnr.:	Rev.
A-104	
Målestokk	mm
1:188,03	

«Ment som illustrasjon. Det tas forbehold om justering/tilpasninger av situasjonsplanen i forbindelse med detaljprosjektering og utførelse av innkjøringer, biloppstillingsplasser, gangveier og nøyaktig plassering av bebyggelse.»



Oppdragsgiver  
 Navn: Solsvingen  
 Prosjektnr: N/A

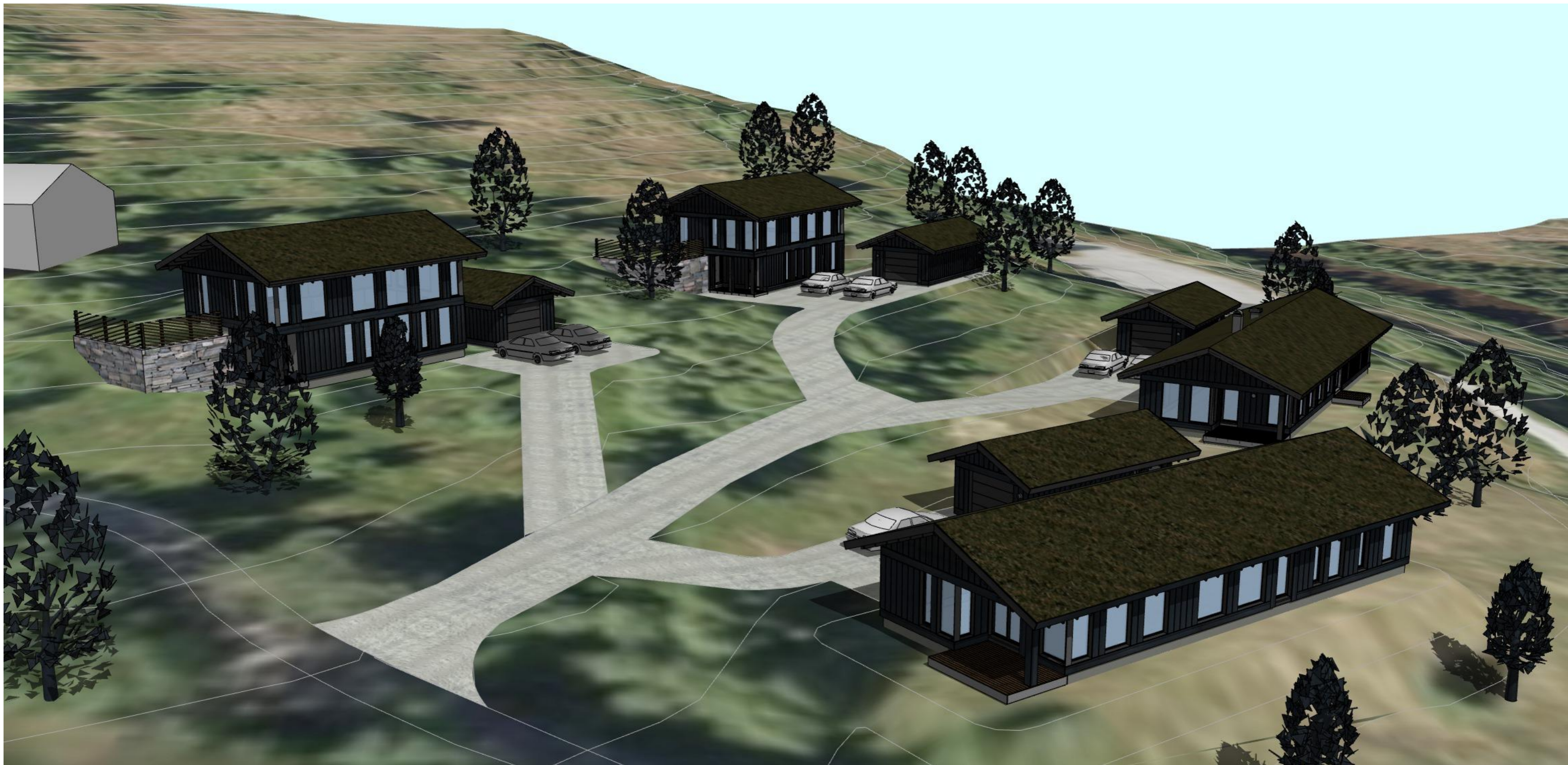
Rev.	Dato	Rev. gjelder	Tegn.	Kontr.

Tegn. PG	Gnr./bnr.:
Versjon V20-1	Adresse
	Stranda kommune
Kontr.	Generic Perspective (4)

### Solsvingen

Dato:	14.11.2024	Fag:	ARK
Tegningsnr.:	A-105	Rev.	
Målestokk	1:195,05		mm

*«Ment som illustrasjon. Det tas forbehold om justering/tilpasninger av situasjonsplanen i forbindelse med detaljprosjektering og utførelse av innkjøringer, biloppstillingsplasser, gangveier og nøyaktig plassering av bebyggelse.»*



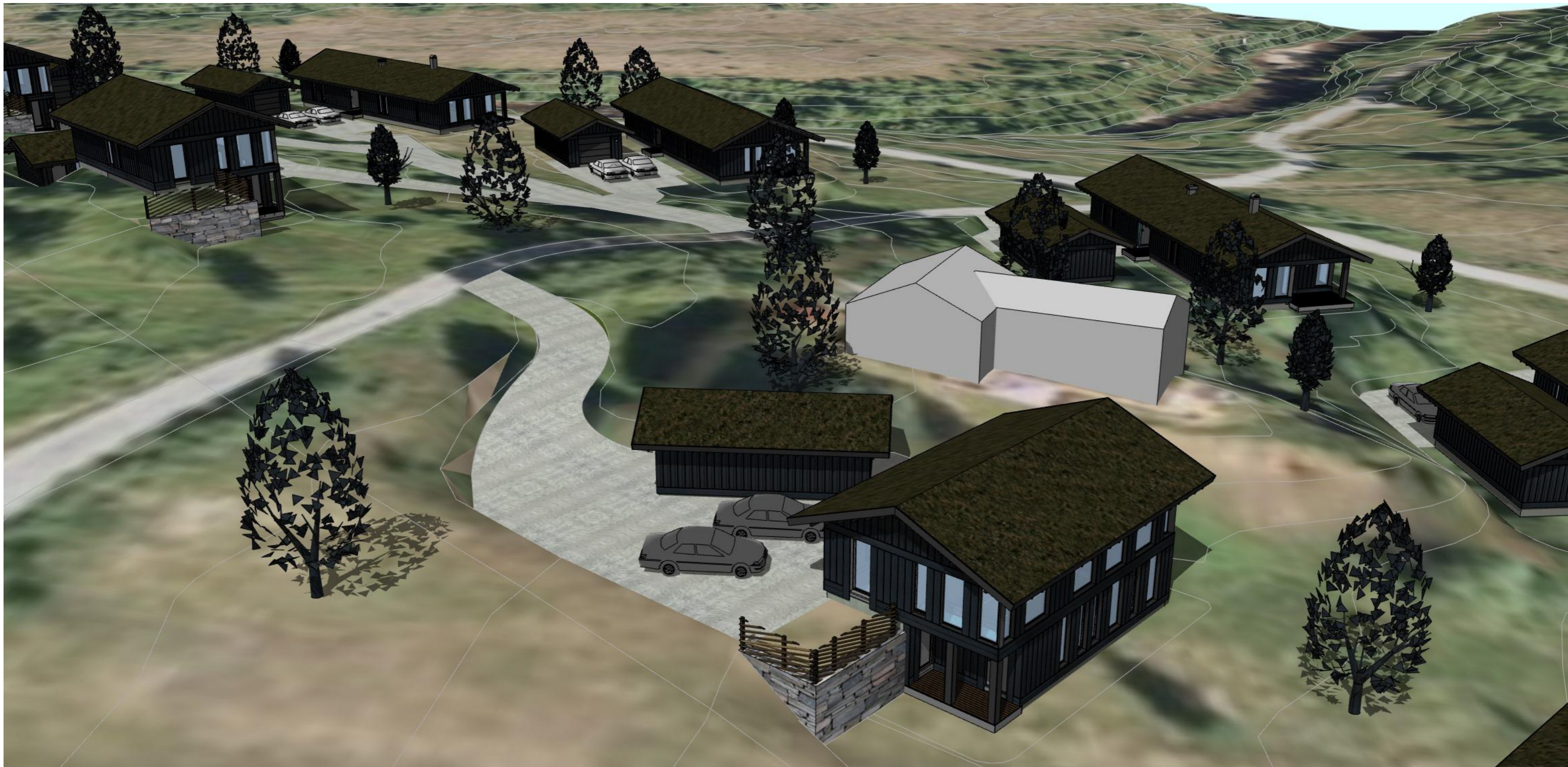
**Solsvingen**

Oppdragsgiver  
 Navn: Solsvingen  
 Prosjektnr: N/A

Rev.	Dato	Rev. gjelder	Tegn.	Kontr.

Tegn. PG	Gnr./bnr.:
Versjon V20-1	Adresse
	Stranda kommune
Kontr.	Generic Perspective (5)

Dato:	Fag:
14.11.2024	ARK
Tegningsnr.:	Rev.
A-106	
Målestokk	mm
1:198,33	



**Solsvingen**

Oppdragsgiver  
 Navn: Solsvingen  
 Prosjektnr: N/A

Rev.	Dato	Rev. gjelder	Tegn.	Kontr.

Tegn. PG	Gnr./bnr.: Adresse
Versjon V20-1	Stranda kommune
Kontr.	Generic Perspective (6)

Dato:	Fag:
14.11.2024	ARK
Tegningsnr.:	Rev.
A-107	
Målestokk	mm
1:198,33	





**Solsvingen**

Oppdragsgiver  
 Navn: Solsvingen  
 Prosjektnr: N/A

				Tegn. PG	Gnr./bnr.:	Dato:	Fag:
				Versjon V20-1	Adresse	14.11.2024	ARK
					Stranda kommune	Tegningsnr.:	Rev.
						A-108	
Rev.	Dato	Rev. gjelder	Tegn.	Kontr.	Kontr.	Målestokk	
					Generic Perspective (7)	1:198,33	mm